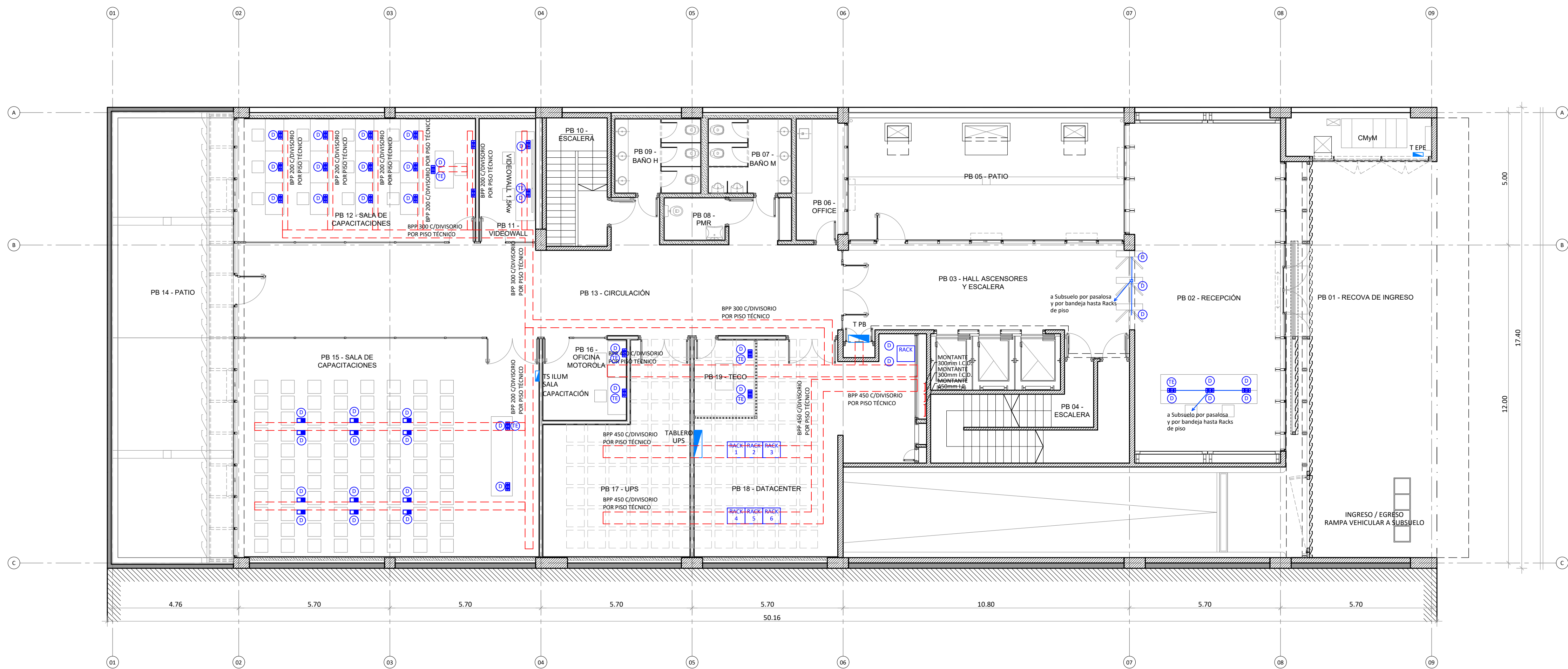


PLANTA 1° PISO



PLANTA BAJA

REFERENCIAS			
	ALTAVOCES BUSCA PERSONA		BOCA DATOS
	TV BOCA EN CAJA 50 x 100		BOCA TELEFÓNICA
	MICRÓFONO		RACK DE DATOS
	BOCA DE DATOS Y CÁMARA DE CCTV - JACK DE EMBUTIR EN CAJA RECTANGULAR		ACCESS POINT
	BOCA DE DATOS PARA CONTROL DE ACCESO - JACK DE EMBUTIR EN CAJA RECTANGULAR		PERISCOPIO 6 SALIDAS (2 TOMAS 220V/2 TOMAS 220V UPS/2 B. DATOS)
	TABLERO SECCIONAL		PERISCOPIO EMBUTIDO EN PISO TÉCNICO TIPO ACKERMANN 6 SALIDAS (2 TOMAS 220V/2 TOMAS 220V UPS/2 B. DATOS)
			CAÑO DE H"6" - HIERRO GALVANIZADO CAÑERÍA A LA VISTA
			CAÑO RS HIERRO SEMI PESADO SOBRE CIELORRASO O EMBUTIDO
			CAÑO DE PVC RÍGIDO POR CONTRAPISO
			BANDEJA PORTACABLE PERFORADA - POR CIELORRASO O VISTAS 200 - 300 - 450
			BANDEJA PORTACABLE PERFORADA - POR PISO TÉCNICO 200 - 300 - 450
			CAJA DE PASO

NOTA:
TODAS LAS MEDIDAS DEBERÁN SER VERIFICADAS EN OBRA



UNIDAD EJECUTORA DE INFRAESTRUCTURA	OBRA 14_EDIFICIO 911
SUBSECRETARÍA TÉCNICA	UBICACION
ARQ. FRANCISCO QUIJANO	THEDY Y AV. CARBALLO
DIRECCION PROVINCIAL DE OBRAS	TEMA
ING. FEDERICO ZEGNA RATA	CORRIENTES DÉBILES - DATOS Y TELEFONÍA
DIRECCION PROVINCIAL DE PROYECTOS	PLANO
ARQ. JORGE GIUNTA	PLANTA BAJA Y PLANTA 1° PISO
SUBDIRECCION GENERAL TECNICA	ESCALA: 1:100
ARQ. VERONICA LANZARO	FECHA: 11/2023
	REVISION: 00
	14_911-ICD.02